



# LWN - Vision



LEARN-WITH-NATURE!  
D



LEARN-WITH-NATURE!



LEARN-WITH-NATURE!  
K



LEARN-WITH-NATURE!

Gute Gründe für die Berge



Tourismus-Symposium mit folgendem Resümee:

In Zukunft braucht der Berg-Tourismus

GUTE GRÜNDE,

warum ein Gast in die Berge kommen soll!



LEARN-WITH-NATURE bietet Ihnen

MEHR als nur NATUR

&

MEHR als nur SPORT

&

MEHR als nur ENERGIE!



## LWN-Didaktik (was & wozu? weshalb?)

- VERMITTLUNG VON FACHWISSEN IN DEN BEREICHEN

Bewegungs- & Sport-Erfahrung | Natur- & Körper-Erfahrung | Lebens- & Bildungs-Erfahrung.

- SITUATIONS-BEWUSSTSEIN
- SELBST-ERKENNTNIS
- PERSÖNLICHKEITS-ENTWICKLUNG
- CHARAKTER-BILDUNG



## LWN-Methodik (wie?)

- Programm-Ablaufplan: Visualisierung, Planung & Vorbereitung sowie Umsetzung, Reflexion & Lern-Transfer
- Freiwilligkeit, spielerischer Herausforderungscharakter & Gruppenorientierung
- E-Kette: Ereignisse -> Erlebnis- & Herausforderung -> Erfahrungen -> Erkenntnis
- Initiierung von Herausforderungen in Erfahrungsräumen & Skill-Spots

## Situations-Bewusstsein:

Unsere Gesellschaft leidet an

motorischer Armut &

kognitiver Komplexität!

Unser Hirn oder unser Denken sucht nach

harmonischer Balance zwischen

Leistungsdruck & Zufriedenheit

## Situations-Bewusstsein:

### Umgang mit Angebots-Vielfalt & Komplexität

Zunahme der Angebotsvielfalt & der Komplexität in allen relevanten Lebensbereiche:

Veränderung des Freizeitverhaltens, digitale Suchtgefahr und Definition über ihre @Likes@ im Netz.

Die Folgen:

Das Fehlen fundamentaler menschlicher Grundbedürfnisse

# Trotz höchster Lebensqualität

## Isoliertheit, Einsamkeit & Depressionen

Fundamentale Grundbedürfnisse für  
menschliches Wohlbefinden sind  
soziale Kontakte, Zugehörigkeit & Vertrauen!

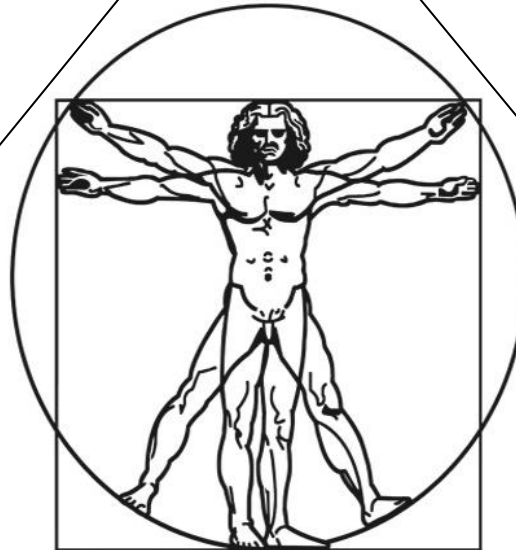


## Die Suche:

nach fundamentalen Grundbedürfnissen & ganzheitlichen Bildungssystemen

# Geist

Freiheit



LEONARDO DA VINCI (1452 - 1519)

# Körper

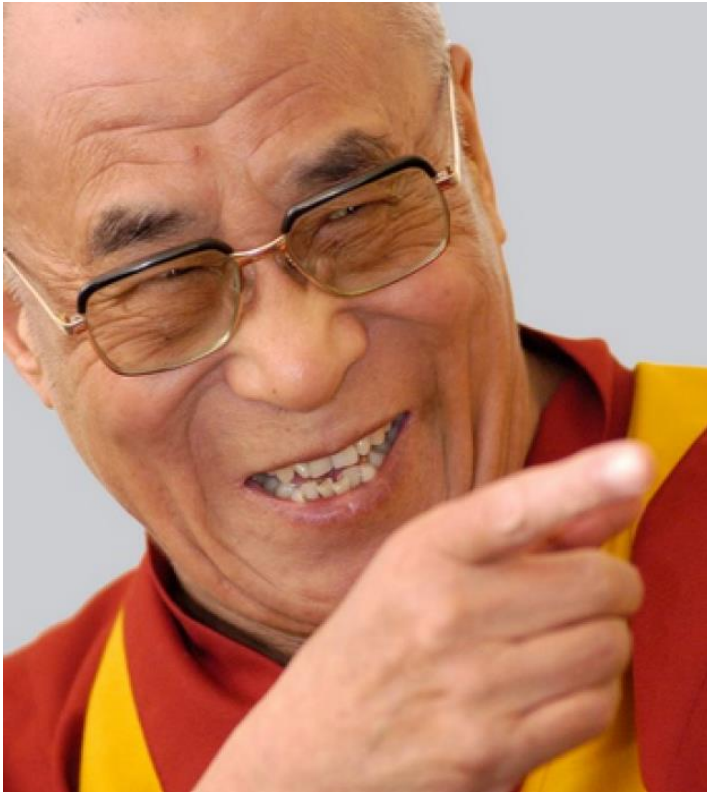
Gesundheit

# Seele

Geborgenheit

## Die Suche:

nach dem Sinn des Lebens und der Zufriedenheit



<https://www.youtube.com/watch?v=y-wHq6yY2CI> STOP 3:45



## LWN-Didaktik (was & wozu? weshalb?)

- VERMITTLUNG VON FACHWISSEN IN DEN BEREICHEN  
Bewegungs- & Sport-Erfahrung | Natur- & Körper-Erfahrung | Lebens- & Bildungs-Erfahrung.
- SITUATIONS-BEWUSSTSEIN
- SELBST-ERKENNTNIS
- PERSÖNLICHKEITS-ENTWICKLUNG
- CHARAKTER-BILDUNG



## LWN-Methodik (wie?)

- Visualisierung, Planung & Vorbereitung sowie Umsetzung, Reflexion & Lern-Transfer
- Freiwilligkeit, spielerischer Herausforderungscharakter & Gruppenorientierung
- E-Kette: Ereignisse -> Erlebnis- & Herausforderung -> Erfahrungen -> Erkenntnis
- Initiierung von Herausforderungen in Erfahrungsräumen & Skill-Spots



## CHARAKTER-BILDUNG

Positive Charakter-Eigenschaften (Innere Haltung)  
SELBST-Vertrauen & mentale Stärke (Innere Stärke & intuitive Fähigkeiten)  
Rhetorik-Kompetenz & Ausstrahlung (positive & authentische Aussenwirkung)

## PERSÖNLICHKEITS-ENTWICKLUNG

Stärkung der Exekutiven Funktionen & der Selbst-Regulation  
Kommunikation, Kreativität, Kollaboration, Kritisches Denken  
Struktur- & Prozess-orientiertes Denken & Handeln  
Prinzipien, Phasen, Prioritäten & Prozesse

## SELBST-Erkenntnis

NATUR: Nervensystem & Körpersysteme  
VERANLAGUNG: Grundlagen & Fähigkeiten  
RESILIENZ: Verantwortung & Bestimmung

Wer bin ich? Wie funktioniere ich? Wo stehe ich?  
Was sind meine Talente & Stärken? Wohin will ich?  
Welche Fähigkeiten kann, will und muss ich entwickeln?

## Situations-Bewusstsein

Erkennen der Ausgangs-Situation, Aufgabenstellung & Herausforderungs-Charakteristik, Vorstellungs-Vermögen bzgl. des Auftrages

Wo bin ich? Was ist die Ausgangslage?  
Um was geht es? Was ist die Zielsetzung?  
Was ist die Aufgabenstellung?



Es muss gelingen, insbesondere die jugendliche Generation auf einen gesunden Umgang mit diesen Herausforderungen vorzubereiten.

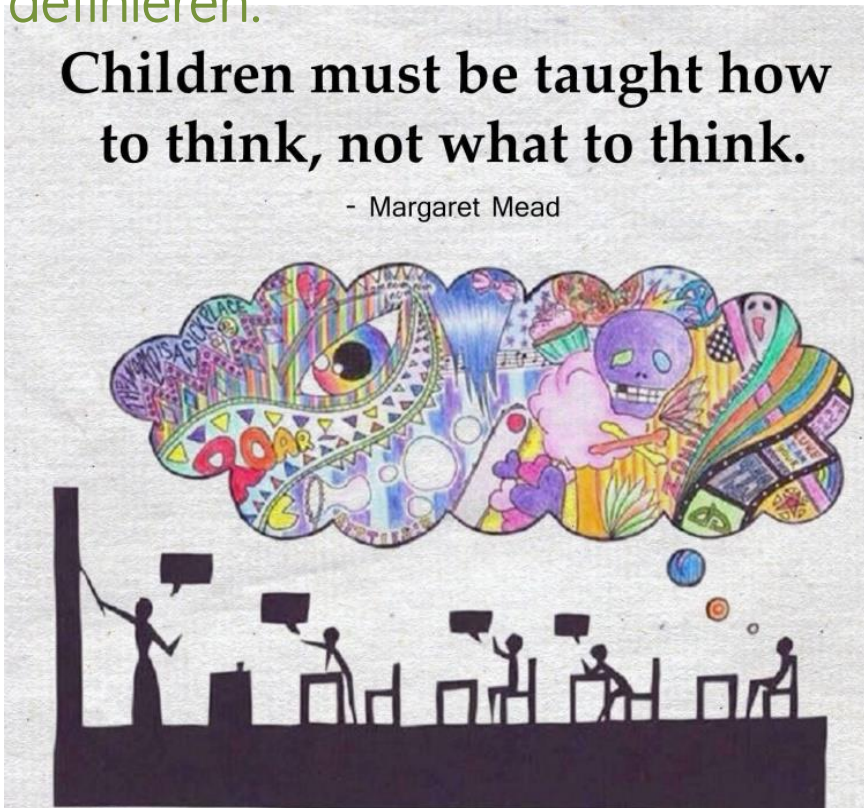




Jeder Mensch ist ein Unikat und muss dementsprechend spezifisch und individuell gefördert werden.  
Der autodidaktische Ansatz vermittelt die Fähigkeit, eigene Lösungsansätze zur Bewältigung von Herausforderungen des Alltag zu definieren.

**Children must be taught how  
to think, not what to think.**

- Margaret Mead





# Bewältigung motorischer Armut & kognitiver Komplexität!

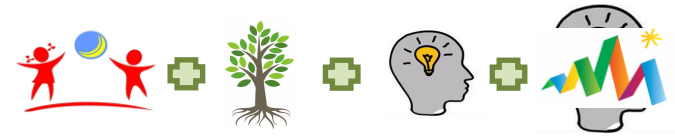
## Exekutiven Funktionen

Arbeitsgedächtnis, Inhibition & kognitive Fähigkeiten

## Fähigkeit zur Selbstregulation

gezielte Steuerung von Aufmerksamkeit, Verhalten und Emotionen

besserem schulischen & beruflichen Erfolg!



Durch ein gesundes Vertrauen in sich,  
in das eigene Umfeld & in die Zukunft

zu mentaler Stärke & Zuversicht!

Mit Ehrenhaftigkeit und Zurückhaltung zu

sozialer & rhetorischer Kompetenz  
& emotionaler Intelligenz!





## LWN-Methodik (wie?)

- Programm-Ablaufplan: Visualisierung, Planung & Vorbereitung sowie Umsetzung, Reflexion & Lern-Transfer
- Freiwilligkeit, spielerischer Herausforderungscharakter & Gruppenorientierung
- E-Kette: Ereignisse -> Erlebnis- & Herausforderung -> Erfahrungen -> Erkenntnis
- Initiierung von Herausforderungen in Erfahrungsräumen & Skill-Spots



Die LWN-Camps vermitteln Freude & Spass an Bewegung & Spiel.

## Lösungskompetenz in der REAL-Welt!

Zielsetzung sind eine pädagogischer FÖRDERUNG  
freundschaftliche Interaktion & gemeinschaftliche Projekt-Lösungen.



## LWN-Methodik (wie?)

Die LWN-Methodik basiert auf Erfahrungen aus der Erlebnispädagogik und sehen in der Organisation klar strukturierte Phasen vor.



## Freiwilligkeit, spielerischer Herausforderungscharakter & Gruppenorientierung

beinhalten Inszenierungen von Gruppen-Ritualen



## E-Kette:

Initiierung von Ereignissen -> Erlebnissen- & Herausforderungen -> Erfahrungen -> Erkenntnissen mit Herausforderungscharakter in geeigneten Erfahrungsräumen und Skill-Spots



## Ganzheitliches Lernen & Multiperspektivität, mit Reflexion und Lern-Transfer



LWN-Koordinations-Zentrale: Zentrale Koordinationsstelle & Sammelpunkt



LWN-Camp-Programme werden auf die lokalen Möglichkeiten abgestimmt.



LWN-Kooperation mit lokalen Dienstleistern & Unterkünften:



LWN-Camps brauchen eine besondere Strahlkraft!



 Perfektes Timing für LWN-Destinations-Camps

 Aufbau Kunden-Loyalität durch pädagogischen Mehrwert

 Pädagogische LWN-Coaching-Qualität

 Touristische Infrastruktur mit pädagogischer Betreuung

 Lukratives Ertragsmodell:

# Vision & Geschäftsidee



LEARN-WITH-NATURE!  
D



LEARN-WITH-NATURE!



LEARN-WITH-NATURE!  
K



LEARN-WITH-NATURE!

